

# Datenblatt Einweg Ohrstöpsel

Schutz vor Lärm



	Contours	7400
	Contours small	7403
	Spark Plugs	7800
	Spark Plugs Cord	7801
	Spark Plugs PocketPak	7802
	Orange	7500

	Pura-Fit <sup>36</sup>	7700
	Pura-Fit <sup>36</sup> to go	7705
	Pura-Fit <sup>36</sup> Cord	6900
	MelLows	7600
	Spark Plugs Detect	7809

	<b>MoldexStations</b>	
	Contours	(500 Paar) <b>7450</b>
	Contours small	(500 Paar) <b>7453</b>
	Spark Plugs	(250 Paar) <b>7825</b>
	Spark Plugs	(500 Paar) <b>7850</b>
	Pura-Fit <sup>36</sup>	(250 Paar) <b>7725</b>
	Pura-Fit <sup>36</sup>	(500 Paar) <b>7750</b>
	MelLows	(250 Paar) <b>7625</b>
	MelLows	(500 Paar) <b>7650</b>
	Spark Plug Detect	(500 Paar) <b>7859</b>
	Wandhalterung für Stations*	<b>7060</b>

## MERKMALE



### Spezielle Schaumstoffformel

Weiches komfortables Material gewährleistet die notwendige Stabilität, um den gerollten Stöpsel in das Ohr einzuführen.



### Contours / Contours small

Besonders komfortabel, dem Gehörgang angepasste Form. Stöpsel in 2 Größen.



### Spark Plugs / Orange

Ansprechende Farben, tailliert.



### Pura-Fit<sup>36</sup>

Klassische Form – helle grüne Farbe läßt das Tragen von Gehörschutz leicht erkennen.



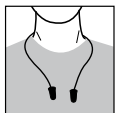
### MelLows

Schutz bei geringer aber schädlicher Lärmbelastung. Bessere Wahrnehmung der Umgebung und bessere Sprachverständigung.



### Spark Plugs Detect

Sowohl Stöpsel als auch Kordel enthalten Metall und sind somit vollständig detektierbar.



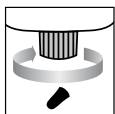
### Cord

Mit der Kordel können die Stöpsel in den Arbeitspausen bequem um den Hals getragen werden.



### PocketPak

Zwei Paar Spark Plugs in der praktischen Taschenpackung.



### MoldexStation

Hygienisches Spendersystem, der Spendermechanismus wird zum Wiederbefüllen einfach ausgetauscht.



### 100% PVC-FREI

Alle Moldexprodukte inklusive des Verpackungsmaterials sind 100% PVC-FREI.

## ZERTIFIZIERUNG

Moldex Gehörschutzprodukte sind nach der EN 352-2 geprüft und tragen das CE-Kennzeichen gemäß der EG-Richtlinie 89/686 / EWG.

EG-Baumusterprüfung (Art.10):

Spark Plugs, Orange: FIOH (0403) Helsinki (FIN).

Pura-Fit<sup>36</sup>: INSPEC (0194) Manchester (UK).

Contours, MelLows: IFA (0121) St. Augustin (DE).

In Übereinstimmung mit der deutschen Bestimmung der BGR 194 erfüllen die Spark Plugs und Pura-Fit<sup>36</sup> die Kriterien "Warnsignalhören allgemein" und "informationshaltige Geräusche". Zusätzlich erfüllt Pura-Fit<sup>36</sup> die Kriterien "Signalhören im Gleisoberbau und im Straßenverkehr."

## TECHNISCHE ANFORDERUNGEN

Moldex Gehörschutzprodukte erfüllen die Mindestanforderungen der Dämmwerte für die Zulassung nach EN 352-2. Die untenstehenden Tabellen zeigen die erreichten Werte der entsprechenden Moldexprodukte.

### 7400, 7403

Freq. (Hz)	63	125	250	500	1000	2000	4000	8000
M <sub>p</sub> (dB)	22,5	29,3	36,6	41,6	38,1	35,6	44,0	43,1
s <sub>p</sub> (dB)	8,7	8,0	7,1	5,2	5,0	3,7	3,6	6,0
A.P.V (dB)	13,8	21,3	29,5	36,4	33,1	31,9	40,4	37,1

Größe 7400: 6-12, 7403: 5-10 H = 34 dB M = 33 dB L = 28 dB **SNR = 35 dB**

### 7800, 7802, 7801, 7500

Freq. (Hz)	125	250	500	1000	2000	4000	8000
M <sub>p</sub> (dB)	36,0	36,7	39,0	36,0	37,0	46,7	44,6
s <sub>p</sub> (dB)	6,0	6,1	6,5	5,9	4,9	3,2	3,8
A.P.V (dB)	30,0	30,6	32,5	30,1	32,1	43,5	40,8

Größe: 6-12 H = 34 dB M = 32 dB L = 31 dB **SNR = 35 dB**

### 7700, 7705, 6900

Freq. (Hz)	63	125	250	500	1000	2000	4000	8000
M <sub>p</sub> (dB)	34,4	34,2	35,6	36,6	37,1	37,1	46,5	43,9
s <sub>p</sub> (dB)	4,9	6,1	6,2	5,7	5,0	3,5	4,2	4,1
A.P.V (dB)	29,5	28,1	29,4	30,9	32,1	33,6	42,3	39,7

Größe: 6-12 H = 35 dB M = 33 dB L = 31 dB **SNR = 36 dB**

\* Die Wandhalterung 7060 ist für alle MoldexStations erforderlich; bitte separat bestellen.

# Datenblatt Einweg Ohrstöpsel

Schutz vor Lärm



## 7600

Freq. (Hz)	63	125	250	500	1000	2000	4000	8000
M <sub>p</sub> (dB)	8,3	12,0	16,7	21,4	27,0	30,7	38,6	44,1
s <sub>p</sub> (dB)	5,6	5,0	6,8	6,9	5,7	5,4	7,2	6,9
A.P.V (dB)	2,7	7,0	9,9	14,5	21,3	25,3	31,4	37,2

Größe: 6-12 H = 26 dB M = 18 dB L = 12 dB SNR = 22 dB

## 7809

Freq. (Hz)	63	125	250	500	1000	2000	4000	8000
M <sub>p</sub> (dB)	30,9	33,7	33,8	37,4	36,2	36,0	46,0	46,5
s <sub>p</sub> (dB)	8,1	9,8	10,0	10,2	8,6	6,4	4,5	3,8
A.P.V (dB)	22,8	23,9	23,8	27,2	27,6	29,6	41,5	42,7

Größe: 7-12 H = 32 dB M = 28 dB L = 26 dB SNR = 32 dB

### MATERIAL

**Contours, Spark Plugs, Orange,**

**Pura-Fit<sup>36</sup>, MellLows:**

**Spark Plugs Detect:**

**Cord:**

**Cord Detect:**

**PocketPak:**

**MoldexStation:**

**Wandhalterung für Station:**

Polyurethan

Polyurethan, Metall (Eisen)

Thermoplastisches Elastomer (TPE)

TPE, Metall (Eisen)

Polystyrol

Polystyrol

Polypropylen

### GEWICHT (pro Paar)

**Contours**

7400: 1,8 g                      7403: 1,2 g

**Spark Plugs, Orange, MellLows**

1,3 g                      mit Cord: 3,1 g

**PocketPak:**                      6,1 g

**Pura-Fit<sup>36</sup>, Spark Plugs Detect**

1,4 g                      mit Cord: 3,2 g

### PRÜFUNG

Moldex Gehörschutzstöpsel sind nach der EN 352-2 getestet, zugelassen und erfüllen alle Anforderungen der relevanten Normkriterien.

### Entflammbarkeit

Gehörschutzstöpsel dürfen weder entflammbar sein, noch dürfen sie nach dem Kontakt mit starker Hitze weiter glühen.

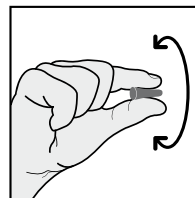
### Konstruktion

Alle Teile der Gehörschutzstöpsel sind so konstruiert und produziert, dass sie, unter Beachtung der Gebrauchsanweisung, beim Tragen keine Verletzungen verursachen.

### GEBRAUCHSANWEISUNG

- Die Produkte müssen in Übereinstimmung mit der entsprechenden nationalen Gesetzgebung verwendet werden.
- Achtung: Bei Nichtbeachtung der Gebrauchshinweise und Aufsetzanleitung kann die Schutzwirkung der Produkte gegen Lärm erheblich beeinträchtigt werden.
- Die Produkte sollten kühl und trocken gelagert werden.
- Bei Kontakt mit bestimmten chemischen Substanzen wie aromatischen Kohlenwasserstoffen (z.B. Toluol), können die Produkte beschädigt werden.
- Die Produkte sind nur für den einmaligen Gebrauch bestimmt.

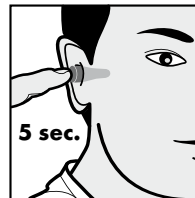
### AUFSETZANLEITUNG



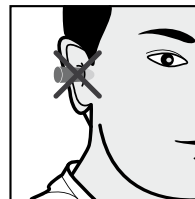
- Gehörschutzstöpsel vor dem Einsetzen zwischen dem Zeigefinger und dem Daumen rollen und zum Einsetzen zusammengedrückt halten.



- Das Ohr mit der anderen Hand über den Kopf nach oben ziehen.



- Den Stöpsel in den Ohrkanal einsetzen und mind. 5 Sekunden andrücken, damit er sich im Ohrkanal ausdehnen und anpassen kann.



### INFO

Für Anwenderschulungen und zur Auswahl der richtigen Gehörschutzprodukte, sowie Rückfragen, Beratungen und Infomaterial nehmen Sie bitte Kontakt mit uns auf.

MOLDEX-METRIC AG & Co. KG  
Tübinger Straße 50  
72141 Walddorfhäslach  
Germany

Tel.: +49 (0) 71 27/81 01-175/176  
Fax: +49 (0) 71 27/81 01-48  
service@moldex-europe.com  
www.moldex.de