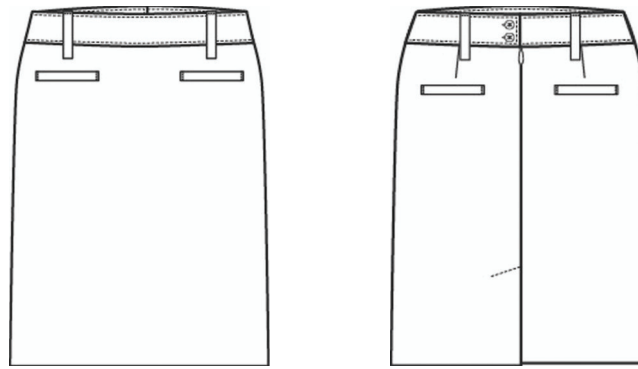


# MODERN 37.5

## Regular Fit



STYLE  
1516



### DEUTSCH

#### Damen-Stiftrock RF Modern 37.5

2 Leistentaschen vorne  
Doppelte Gürtelschlaufen (für 2 Gürtelbreiten)  
breiter Formbund  
verdeckter Schlitz hinten  
elastisches Futter

### ENGLISH

#### L pencil skirt RF Modern 37.5

2 welt pockets front  
double belt loops (for 2 belt width)  
wide waistband  
hidden vent at the back  
stretch lining

### FRANCAIS

#### Jupe F RF Modern 37.5

2 poches passepoilées avant  
passants de ceinture double  
large ceinture  
fente arrière masquée  
doublure élastique

### NEDERLANDS

#### D rechte rok RF Modern 37.5

2 paspelzakken voor  
dubbele riemlussen  
brede band  
verdeckte split achterzijde  
elastische voering

NR: 1516.2810.010 pinpoint schwarz  
NR: 1516.2810.020 pinpoint marine

NO: 1516.2810.010 pinpoint black  
NO: 1516.2810.020 pinpoint navy blue

RÉF: 1516.2810.010 pinpoint noir  
RÉF: 1516.2810.020 pinpoint bleu marine

NR: 1516.2810.010 pinpoint zwart  
NR: 1516.2810.020 pinpoint marine

**GRÖSSEN:** 32 - 52 (Länge 52cm), 72 - 88 (Länge 60c)  
**GEWEBE:** 52 % Polyester 190 g/m<sup>2</sup>  
46 % Schurwolle  
2 % Elasthan

**SIZES:** 32 - 52 (length 52cm), 72 - 88 (length 60)  
**FABRIC:** 52 % polyester 190 g/m<sup>2</sup>  
46 % virgin wool  
2 % elastane

**TAILLES:** 62 - 52 (longueur 52cm), 72 - 88 (longue)  
**TEXTILE:** 52 % polyester 190 g/m<sup>2</sup>  
46 % laine vierge  
2 % élasthane

**MAAT:** 32 - 52 (lengte 52cm), 72 - 88 (lengte 60c)  
**DOEK:** 52 % polyester 190 g/m<sup>2</sup>  
46 % scheerwol  
2 % elastaan

**FUTTER:** 100 % Polyester

**LINING:** 100 % polyester

**DOUBLURE:** 100 % polyester

**BINNENVOERING:** 100 % polyester

**PFLEGE:**

**CARE:**

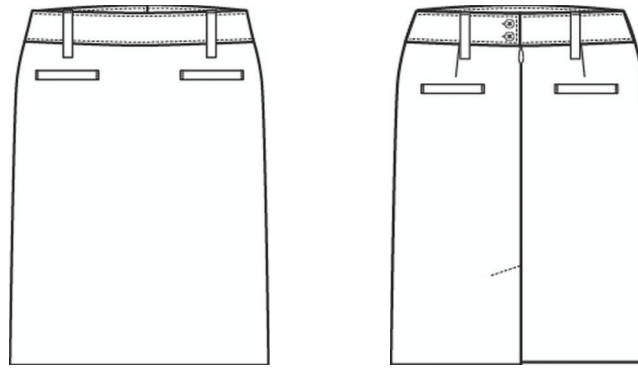
**ENTRETIEN:**

**ONDERHOUD:**



# MODERN 37.5

## Regular Fit



STYLE  
1516



### DEUTSCH

#### Damen-Stiftrock RF Modern 37.5

2 Leistentaschen vorne  
Doppelte Gürtelschlaufen (für 2 Gürtelbreiten)  
breiter Formbund  
verdeckter Schlitz hinten  
elastisches Futter

### ENGLISH

#### L pencil skirt RF Modern 37.5

2 welt pockets front  
double belt loops (for 2 belt width)  
wide waistband  
hidden vent at the back  
stretch lining

### FRANCAIS

#### Jupe F RF Modern 37.5

2 poches passepoilées avant  
passants de ceinture double  
large ceinture  
fente arrière masquée  
doublure élastique

### NEDERLANDS

#### D rechte rok RF Modern 37.5

2 paspelzakken voor  
dubbele riemlussen  
brede band  
verdeckte split achterzijde  
elastische voering

NR: 1516.2820.010 schwarz  
NR: 1516.2820.014 hellgrau  
NR: 1516.2820.021 dunkelblau

NO: 1516.2820.010 black  
NO: 1516.2820.014 light grey  
NO: 1516.2820.021 dark blue

RÉF: 1516.2820.010 noir  
RÉF: 1516.2820.014 gris clair  
RÉF: 1516.2820.021 bleu foncé

NR: 1516.2820.010 zwart  
NR: 1516.2820.014 lichtgrijs  
NR: 1516.2820.021 donkerblauw

**GRÖSSEN:** 32 - 52 (Länge 52cm), 72 - 88 (Länge 60c)  
**GEWEBE:** 52 % Polyester 190 g/m<sup>2</sup>  
46 % Schurwolle  
2 % Elasthan

**SIZES:** 32 - 52 (length 52cm), 72 - 88 (length 60)  
**FABRIC:** 52 % polyester 190 g/m<sup>2</sup>  
46 % virgin wool  
2 % elastane

**TAILLES:** 62 - 52 (longueur 52cm), 72 - 88 (longue)  
**TEXTILE:** 52 % polyester 190 g/m<sup>2</sup>  
46 % laine vierge  
2 % élasthanne

**MAAT:** 32 - 52 (lengte 52cm), 72 - 88 (lengte 60c)  
**DOEK:** 52 % polyester 190 g/m<sup>2</sup>  
46 % scheerwol  
2 % elastaan

**FUTTER:** 100 % Polyester

**LINING:** 100 % polyester

**DOUBLURE:** 100 % polyester

**BINNENVOERING:** 100 % polyester

**PFLEGE:**

**CARE:**

**ENTRETIEN:**

**ONDERHOUD:**

