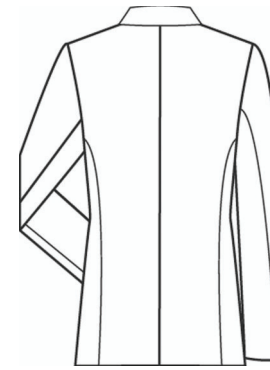
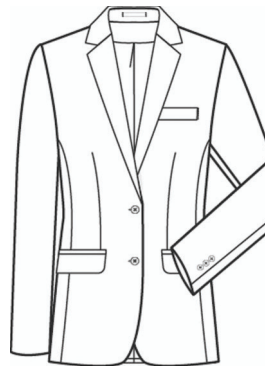


# BASIC

## Regular Fit



# STYLE

## 1414



### DEUTSCH

#### Damen-Langblazer RF Basic

- 2-Knopf
- 2 Pattentaschen
- 1 Brustleistentasche
- 1 Reißverschluss-Innentasche
- Rückenzlänge 68 cm | Gr. 38

### ENGLISH

#### L long blazer RF Basic

- 2-button
- 2 flap pockets
- 1 breast welt pocket
- 1 zip pocket inside
- back length 68 cm | size 38

### FRANCAIS

#### Blazer long F RF Basic

- 2 boutons
- 2 poches à rabat
- 1 poche poitrine
- 1 poche intérieure zippée
- longueur dos 68 cm | taille 38

### NEDERLANDS

#### D lange blazer RF Basic

- 2 knoops
- 2 klepzakken
- 1 borstzak met paspel
- 1 binnenzak met ritssluiting
- ruglengte 68 cm | maat 38

NR: 1414.7000.010 schwarz  
 NR: 1414.7000.011 anthrazit  
 NR: 1414.7000.020 marine

NO: 1414.7000.010 black  
 NO: 1414.7000.011 anthracite  
 NO: 1414.7000.020 navy blue

RÉF: 1414.7000.010 noir  
 RÉF: 1414.7000.011 anthracite  
 RÉF: 1414.7000.020 bleu marine

NR: 1414.7000.010 zwart  
 NR: 1414.7000.011 antraciet  
 NR: 1414.7000.020 marine

**GRÖSSEN:** 34 - 52  
**GEWEBE:** 54 % Polyester 235 g/m<sup>2</sup>  
 44 % Schurwolle  
 2 % Elasthan

**SIZES:** 34 - 52  
**FABRIC:** 54 % polyester 235 g/m<sup>2</sup>  
 44 % virgin wool  
 2 % elastane

**TAILLES:** 34 - 52  
**TEXTILE:** 54 % polyester 235 g/m<sup>2</sup>  
 44 % laine vierge  
 2 % élasthane

**MAAT:** 34 - 52  
**DOEK:** 54 % polyester 235 g/m<sup>2</sup>  
 44 % scheerwol  
 2 % elastaan

**FUTTER:** 100 % Polyester

**LINING:** 100 % polyester

**DOUBLURE:** 100 % polyester

**BINNENVOERING:** 100 % polyester

**PFLERGE:**

**CARE:**

**ENTRETIEN:**

**ONDERHOUD:**

